

ประกาศกระทรวงทรัพยากรธรรมชาติและสิ่งแวดล้อม

เรื่อง กำหนดเขตพื้นที่และมาตรการคุ้มครองสิ่งแวดล้อม
ในบริเวณพื้นที่จังหวัดภูเก็ต (ฉบับที่ ๒)

พ.ศ. ๒๕๖๓

โดยที่เป็นการสมควรปรับปรุงแผนที่ท้ายประกาศกระทรวงทรัพยากรธรรมชาติและสิ่งแวดล้อม เรื่อง กำหนดเขตพื้นที่และมาตรการคุ้มครองสิ่งแวดล้อม ในบริเวณพื้นที่จังหวัดภูเก็ต พ.ศ. ๒๕๖๐ หมายเลข ๑/๒ ให้สอดคล้องกับการใช้ประโยชน์ที่ดินตามกฎหมายว่าด้วยการให้ใช้บังคับผังเมืองรวม จังหวัดภูเก็ต

อาศัยอำนาจตามความในมาตรา ๔๕ วรรคหนึ่งและวรรคสอง แห่งพระราชบัญญัติส่งเสริมและรักษาคุณภาพสิ่งแวดล้อมแห่งชาติ พ.ศ. ๒๕๓๕ รัฐมนตรีว่าการกระทรวงทรัพยากรธรรมชาติและสิ่งแวดล้อม โดยความเห็นชอบของคณะกรรมการสิ่งแวดล้อมแห่งชาติและโดยอนุมัติคณะรัฐมนตรี ออกประกาศไว้ ดังต่อไปนี้

ข้อ ๑ ให้ยกเลิกแผนที่หมายเลข ๑/๒ ท้ายประกาศกระทรวงทรัพยากรธรรมชาติและสิ่งแวดล้อม เรื่อง กำหนดเขตพื้นที่และมาตรการคุ้มครองสิ่งแวดล้อม ในบริเวณพื้นที่จังหวัดภูเก็ต พ.ศ. ๒๕๖๐ และให้ใช้แผนที่ท้ายประกาศนี้แทน

ข้อ ๒ ประกาศนี้ให้ใช้บังคับตั้งแต่วันถัดจากวันประกาศในราชกิจจานุเบกษาเป็นต้นไป

ประกาศ ณ วันที่ ๑๘ พฤษภาคม พ.ศ. ๒๕๖๓

วราวุธ ศิลปอาชา

รัฐมนตรีว่าการกระทรวงทรัพยากรธรรมชาติและสิ่งแวดล้อม

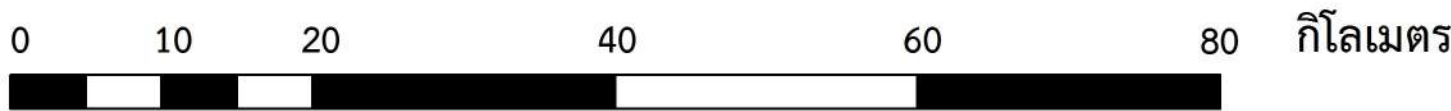
แผนที่ท้ายประกาศกระทรวงทรัพยากรธรรมชาติและสิ่งแวดล้อม

เรื่อง กำหนดเขตพื้นที่และมาตรการคุ้มครองสิ่งแวดล้อม

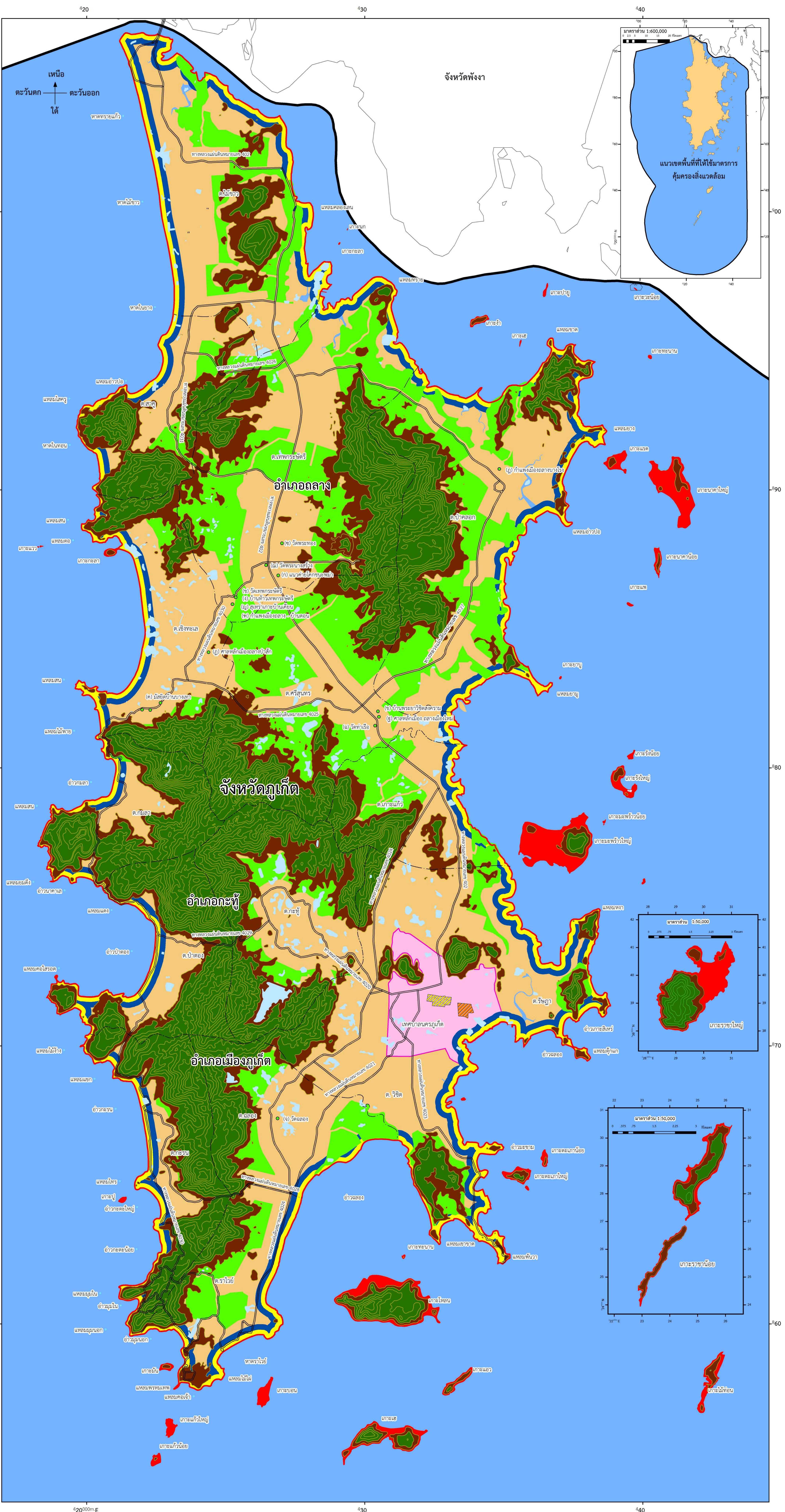
ในบริเวณพื้นที่จังหวัดภูเก็ต (ฉบับที่ 2)

พ.ศ. 2563

มาตราส่วน 1:50,000



แผนที่หมายเลข 1/2



เครื่องหมาย

- แนวเขตพื้นที่ที่ให้ใช้มาตรการคุ้มครองสิ่งแวดล้อม
- บริเวณที่ 1
- บริเวณที่ 2
- บริเวณที่ 3
- บริเวณที่ 4
- บริเวณที่ 5
- บริเวณที่ 6
- บริเวณที่ 7
- บริเวณที่ 8
- บริเวณที่ 9

- เขตอำเภอ เขตกิ่งอำเภอ
- เขตตำบล เขตองค์การบริหารส่วนตำบล
- ทางหลวง ถนน ซอย
- แม่น้ำ คลอง ห้วย
- อ่างเก็บน้ำ หนอง บึง
- ภูเขา ควน เนิน

Chue we

(นางอินทิรา เอี่ยมลัตร์)

ผู้อำนวยการกองสิ่งแวดล้อมชุมชนและพื้นที่เฉพาะ

Sr-r

(นางรวิวรรณ ภูริเดช)

เลขาธิการสำนักงานนโยบายและแผนทรัพยากรธรรมชาติและสิ่งแวดล้อม