

ประกาศกระทรวงทรัพยากรธรรมชาติและสิ่งแวดล้อม

เรื่อง กำหนดเขตพื้นที่และมาตรการคุ้มครองสิ่งแวดล้อม ในท้องที่อำเภอกระบุรี
อำเภอตะกั่วป่า อำเภอยายเมือง อำเภอทับปุด อำเภอเมืองพังงา
อำเภอตะกั่วทุ่ง และอำเภอเกาะยาว จังหวัดพังงา (ฉบับที่ ๒)

พ.ศ. ๒๕๖๓

โดยที่เป็นการสมควรแก้ไขเพิ่มเติมประกาศกระทรวงทรัพยากรธรรมชาติและสิ่งแวดล้อม เรื่อง กำหนดเขตพื้นที่และมาตรการคุ้มครองสิ่งแวดล้อม ในท้องที่อำเภอกระบุรี อำเภอตะกั่วป่า อำเภอยายเมือง อำเภอทับปุด อำเภอเมืองพังงา อำเภอตะกั่วทุ่ง และอำเภอเกาะยาว จังหวัดพังงา พ.ศ. ๒๕๕๙ ให้เหมาะสมยิ่งขึ้น

อาศัยอำนาจตามความในมาตรา ๔๕ วรรคหนึ่งและวรรคสอง แห่งพระราชบัญญัติส่งเสริมและรักษาคุณภาพสิ่งแวดล้อมแห่งชาติ พ.ศ. ๒๕๓๕ รัฐมนตรีว่าการกระทรวงทรัพยากรธรรมชาติและสิ่งแวดล้อม โดยความเห็นชอบของคณะกรรมการสิ่งแวดล้อมแห่งชาติและโดยอนุมัติคณะรัฐมนตรี ออกประกาศไว้ ดังต่อไปนี้

ข้อ ๑ ให้ยกเลิกความในบริเวณที่ ๒ ของข้อ ๓ แห่งประกาศกระทรวงทรัพยากรธรรมชาติและสิ่งแวดล้อม เรื่อง กำหนดเขตพื้นที่และมาตรการคุ้มครองสิ่งแวดล้อม ในท้องที่อำเภอกระบุรี อำเภอตะกั่วป่า อำเภอยายเมือง อำเภอทับปุด อำเภอเมืองพังงา อำเภอตะกั่วทุ่ง และอำเภอเกาะยาว จังหวัดพังงา พ.ศ. ๒๕๕๙ และให้ใช้ความต่อไปนี้แทน

“บริเวณที่ ๒ เขตสงวนและคุ้มครองทรัพยากรป่าไม้ ได้แก่

(๑) เขตอุทยานแห่งชาติแหลมสน

(๒) เขตอุทยานแห่งชาติศรีพังงา

(๓) เขตอุทยานแห่งชาติเขาหลัก - ลำรู่

(๔) เขตอุทยานแห่งชาติเขาลำปี - หาดท้ายเหมือง

(๕) เขตอุทยานแห่งชาติอ่าวพังงา

(๖) เขตป่าสงวนแห่งชาติป่าเกาะระ เขตป่าสงวนแห่งชาติป่าทุ่งทุ เขตป่าสงวนแห่งชาติป่าเลน
โครงการอำเภอกระบุรี แปลงที่หนึ่ง และเขตป่าสงวนแห่งชาติป่าเลนโครงการกิ่งอำเภอกระบุรี แปลงที่สาม”

ข้อ ๒ ให้ยกเลิกความใน (๒) ของบริเวณที่ ๕ ของข้อ ๓ แห่งประกาศกระทรวง
ทรัพยากรธรรมชาติและสิ่งแวดล้อม เรื่อง กำหนดเขตพื้นที่และมาตรการคุ้มครองสิ่งแวดล้อม ในท้องที่
อำเภอกระบุรี อำเภอตะกั่วป่า อำเภอยายเมือง อำเภอทับปุด อำเภอเมืองพังงา อำเภอตะกั่วทุ่ง
และอำเภอเกาะยาว จังหวัดพังงา พ.ศ. ๒๕๕๙ และให้ใช้ความต่อไปนี้แทน

“(๒) พื้นที่ชายหาดตลอดแนวชายฝั่งทะเลของเกาะระ เกาะพระทอง เกาะคอเขา เกาะยาวใหญ่
เกาะยาวน้อย และเกาะหมากน้อย และพื้นที่เกาะต่าง ๆ ยกเว้นบริเวณที่ ๑ บริเวณที่ ๒ และบริเวณที่ ๔”

ข้อ ๓ ให้ยกเลิกความใน (ก) ของข้อ ๔ แห่งประกาศกระทรวงทรัพยากรธรรมชาติและสิ่งแวดล้อม เรื่อง กำหนดเขตพื้นที่และมาตรการคุ้มครองสิ่งแวดล้อม ในท้องที่อำเภอกระบุรี อำเภอตะกั่วป่า อำเภอท้ายเหมือง อำเภอทับปุด อำเภอเมืองพังงา อำเภอตะกั่วทุ่ง และอำเภอเกาะยาว จังหวัดพังงา พ.ศ. ๒๕๕๙ และให้ใช้ความต่อไปนี้แทน

“(ก) การกระทำใด ๆ ที่เป็นการเปลี่ยนสภาพธรรมชาติของพื้นที่ป่าชายเลน เว้นแต่

๑) การทำการประมงพื้นบ้านตามกฎหมายว่าด้วยการประมง และการท่องเที่ยวเชิงนิเวศที่ไม่ส่งผลกระทบต่อทรัพยากรป่าชายเลน

๒) การดำเนินการของส่วนราชการ รัฐวิสาหกิจ หรือหน่วยงานอื่นของรัฐเพื่อการศึกษาวิจัยทางวิชาการ การคุ้มครอง การฟื้นฟู และการเพาะพันธุ์พืชและสัตว์น้ำ โดยต้องได้รับอนุญาตตามกฎหมายที่เกี่ยวข้อง

๓) การดำเนินการของส่วนราชการ รัฐวิสาหกิจ หรือหน่วยงานอื่นของรัฐ ในพื้นที่ป่าชายเลนที่ได้รับการผ่อนผันจากคณะรัฐมนตรีให้ใช้ประโยชน์ได้ และได้รับอนุญาตตามกฎหมายที่เกี่ยวข้อง โดยต้องได้รับความเห็นจากคณะกรรมการตามข้อ ๑๒ เพื่อนำไปประกอบการขออนุญาต ทั้งนี้ ให้แนบรายละเอียดของโครงการหรือกิจการ และมาตรการป้องกันและแก้ไขผลกระทบสิ่งแวดล้อม เพื่อประกอบการขอรับความเห็นจากคณะกรรมการตามข้อ ๑๒ ด้วย”

ข้อ ๔ ให้ยกเลิกความใน (ก) ของข้อ ๕ แห่งประกาศกระทรวงทรัพยากรธรรมชาติและสิ่งแวดล้อม เรื่อง กำหนดเขตพื้นที่และมาตรการคุ้มครองสิ่งแวดล้อม ในท้องที่อำเภอกระบุรี อำเภอตะกั่วป่า อำเภอท้ายเหมือง อำเภอทับปุด อำเภอเมืองพังงา อำเภอตะกั่วทุ่ง และอำเภอเกาะยาว จังหวัดพังงา พ.ศ. ๒๕๕๙ และให้ใช้ความต่อไปนี้แทน

“(ก) การกระทำใด ๆ ที่ก่อให้เกิดการเปลี่ยนแปลงลักษณะทางธรณีสัณฐาน หรือสภาพทางธรรมชาติของชายหาดเปลี่ยนแปลงไปจากเดิม หรือทำให้ทัศนียภาพบริเวณชายหาดเสียไป เว้นแต่การดำเนินการของส่วนราชการ รัฐวิสาหกิจ หรือหน่วยงานอื่นของรัฐที่ได้รับอนุญาตตามกฎหมายที่เกี่ยวข้อง โดยต้องได้รับความเห็นจากคณะกรรมการตามข้อ ๑๒ เพื่อนำไปประกอบการขออนุญาต ทั้งนี้ ให้แนบรายละเอียดของโครงการหรือกิจการ และมาตรการป้องกันและแก้ไขผลกระทบสิ่งแวดล้อม เพื่อประกอบการขอรับความเห็นจากคณะกรรมการตามข้อ ๑๒ ด้วย”

ข้อ ๕ ให้ยกเลิกความใน (๓) ของข้อ ๕ แห่งประกาศกระทรวงทรัพยากรธรรมชาติและสิ่งแวดล้อม เรื่อง กำหนดเขตพื้นที่และมาตรการคุ้มครองสิ่งแวดล้อม ในท้องที่อำเภอกระบุรี อำเภอตะกั่วป่า อำเภอท้ายเหมือง อำเภอทับปุด อำเภอเมืองพังงา อำเภอตะกั่วทุ่ง และอำเภอเกาะยาว จังหวัดพังงา พ.ศ. ๒๕๕๙ และให้ใช้ความต่อไปนี้แทน

“(๓) สู่สาน เว้นแต่ในกรณีที่สู่สานเดิมนั้นได้ใช้ประโยชน์เต็มพื้นที่แล้ว จึงจะก่อสร้างสู่สานใหม่ได้ โดยต้องมีระยะห่างจากแหล่งน้ำสาธารณะหรือบ่อน้ำเพื่อการบริโภคไม่น้อยกว่า ๓๐๐ เมตร

และมีระยะห่างจากแนวชายฝั่งทะเลไม่น้อยกว่า ๑,๐๐๐ เมตร ยกเว้นในพื้นที่เกาะยาว ให้มีระยะห่างจากแนวชายฝั่งทะเลไม่น้อยกว่า ๔๐๐ เมตร”

ข้อ ๖ ให้เพิ่มความต่อไปนี้เป็น (๑/๑) ของข้อ ๑๓ แห่งประกาศกระทรวงทรัพยากรธรรมชาติและสิ่งแวดล้อม เรื่อง กำหนดเขตพื้นที่และมาตรการคุ้มครองสิ่งแวดล้อม ในท้องที่อำเภอกระบุรี อำเภอตะกั่วป่า อำเภอท้ายเหมือง อำเภอทับปุด อำเภอเมืองพังงา อำเภอตะกั่วทุ่ง และอำเภอเกาะยาว จังหวัดพังงา พ.ศ. ๒๕๕๙

“(๑/๑) พิจารณาให้ความเห็นต่อโครงการ กิจกรรม หรือกิจการ รวมถึงมาตรการป้องกันและแก้ไขผลกระทบสิ่งแวดล้อม ตามที่กำหนดไว้ในประกาศนี้”

ข้อ ๗ ให้ยกเลิกแผนที่ท้ายประกาศกระทรวงทรัพยากรธรรมชาติและสิ่งแวดล้อม เรื่อง กำหนดเขตพื้นที่และมาตรการคุ้มครองสิ่งแวดล้อม ในท้องที่อำเภอกระบุรี อำเภอตะกั่วป่า อำเภอท้ายเหมือง อำเภอทับปุด อำเภอเมืองพังงา อำเภอตะกั่วทุ่ง และอำเภอเกาะยาว จังหวัดพังงา พ.ศ. ๒๕๕๙ และให้ใช้แผนที่ท้ายประกาศนี้แทน

ข้อ ๘ ประกาศนี้ให้ใช้บังคับตั้งแต่วันถัดจากวันประกาศในราชกิจจานุเบกษาเป็นต้นไป

ประกาศ ณ วันที่ ๑๑ พฤศจิกายน พ.ศ. ๒๕๖๓

วราวุธ ศิลปอาชา

รัฐมนตรีว่าการกระทรวงทรัพยากรธรรมชาติและสิ่งแวดล้อม

แผนที่ท้ายประกาศกระทรวงทรัพยากรธรรมชาติและสิ่งแวดล้อม

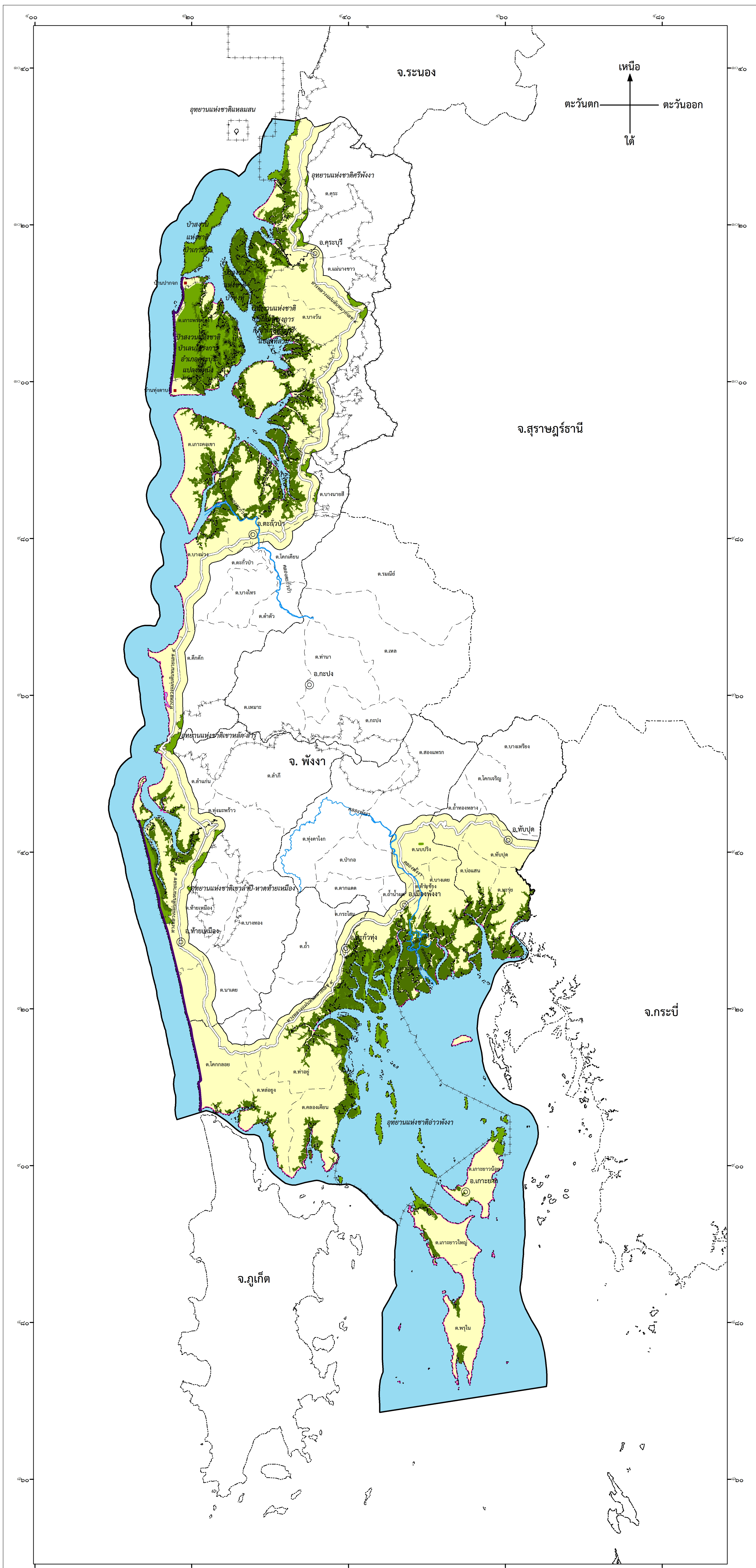
เรื่อง กำหนดเขตพื้นที่และมาตรการคุ้มครองสิ่งแวดล้อม

ในท้องที่อำเภอกระบุรี อำเภอตะกั่วป่า อำเภอท้ายเหมือง อำเภอทับปุด อำเภอเมืองพังงา อำเภอตะกั่วทุ่ง และอำเภอเกาะยาว จังหวัดพังงา (ฉบับที่ ๒)

พ.ศ. ๒๕๖๓

มาตราส่วน ๑ : ๒๕๐,๐๐๐

๐ ๓ ๖ ๑๒ ๑๘ ๒๔ กิโลเมตร



เครื่องหมาย

- แนวเขตพื้นที่ที่ใช้มาตรการคุ้มครองสิ่งแวดล้อม
- เขตจังหวัด
- เขตอำเภอ เขตกิ่งอำเภอ
- เขตตำบล เขตองค์การบริหารส่วนตำบล
- แนวเขตป่าสงวนแห่งชาติ แนวเขตอุทยานแห่งชาติ
- แนวเขตสวนอุทยาน แนวเขตรักษาพันธุ์สัตว์ป่า
- ทางหลวง ถนน ซอย
- แม่น้ำ คลอง ห้วย
- ที่ว่าการอำเภอ
- หมู่บ้าน บ้าน
- บริเวณที่ ๑ เขตอนุรักษ์และฟื้นฟูทรัพยากรป่าชายเลน
- บริเวณที่ ๒ เขตสวนวนและคุ้มครองทรัพยากรป่าไม้
- บริเวณที่ ๓ เขตน่านน้ำเพื่อคุ้มครองทรัพยากรทางทะเล ประมง และชายฝั่ง
- บริเวณที่ ๔ เขตคุ้มครองแหล่งวางไข่ของเต่าทะเล
- บริเวณที่ ๕ เขตการจัดการชายฝั่งทะเลและเกาะ
- บริเวณที่ ๖ พื้นที่นอกจากบริเวณที่ ๑ ถึงบริเวณที่ ๕

(นายอิศรพันธ์ กาญจนรักษา)
ผู้อำนวยการกองสิ่งแวดล้อมชุมชนและพื้นที่เฉพาะ

(นางวิวิรรณ ภูริเดช)
เลขาธิการสำนักงานนโยบายและแผนทรัพยากรธรรมชาติและสิ่งแวดล้อม